

产品型号	光谱响应			结构			灵敏度特性								其他					
	光谱响应范围 (nm)	峰值波长 (nm)	阴极最小有效直径 (mm)	光阴极材料	玻壳材料	倍增系统结构 / 级数	阴极光照灵敏度 ( $\mu A/lm$ )		阴极蓝光灵敏度指数		$R/W \times 10^3$		阳极光照灵敏度 ( $A/lm$ ) ( $1000V$ )		暗电流 <sup>1)</sup> (nA) ( $1000V$ )		典型增益	阳极到阴极电压 (V DC)	上升时间 (ns)	工作环境温度 ( $^{\circ}C$ )
							最小	典型	最小	典型	最小	典型	最小	典型	典型	最大				
CR293-01	185-650	340	24mm × 8mm	双碱	透紫玻璃	环形聚焦/9	40	60	--	6.4	--	--	1000	1500	0.3	2	$2.5 \times 10^7$	1250	2.2	-30~+50
CR293-02	185-650	340	24mm × 8mm	双碱	透紫玻璃	环形聚焦/9	40	60	--	6.4	--	--	400	800	0.15	2	$1.3 \times 10^7$	1250	2.2	-30~+50

注：1) 暗电流为避光30分钟后测试值  
 冲击：100g (11ms)；正弦振动：10g  
 型名后缀-C为加磁屏蔽产品

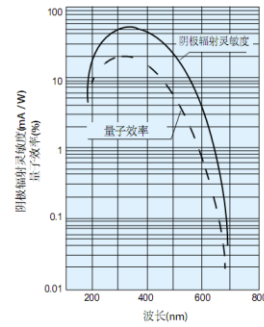
### 特点

- 紫外响应好
- 高增益
- 信噪比好

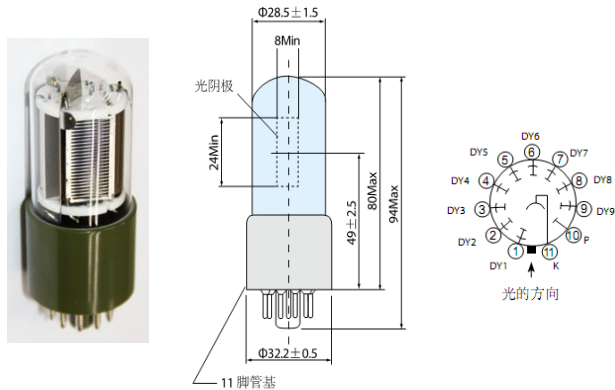
### 应用

- 体外诊断
- 环境监测
- 食品安全

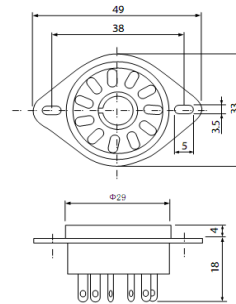
### 典型光谱响应曲线



### 外形图 (单位mm)



### 管座图 (E678-11A, 单位mm)



顶点光电子商城  
<https://www.vertex-icbuy.com/>

### 推荐电压分配比

K	Dy1	Dy2	Dy3	Dy4	Dy5	Dy6	Dy7	Dy8	Dy9	P
1	1	1	1	1	1	1	1	1	1	1

K: 阴极 Dy: 倍增极 P: 阳极

